

**LANDSPIDER** 

畅销北美 原胎进口

**兰德巴顿** OFF-ROAD MASTER

来自全球优质橡胶产区 | 4.0 智能工厂制造



# WILDTRAKK MT



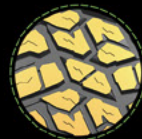
RANGE: 15-24

SECTION WIDTH: 245-395

SPEED RATE: Q

## 01 大花纹块设计

大块的花纹设计提供更大的接触面积，花纹块之间由加强结构连接，提供更好的纵向性和更安静的驾驶性能。大花纹块造型硬朗，外观狂野。



## 04 坚硬强壮的胎侧防护

胎肩花纹凹凸错位，仿生爪子造型，提供额外抓地力，在泥泞路面依然提供较强牵引能力；厚实的胎侧立体防护构造，保护胎侧应对撞击；



## 02 强抓地力

花纹沟槽交错连贯，外观犀利，抓地力强大；



## 05 沟底排石设计

花纹沟底部增加排石结构，及时排除花纹沟夹杂石子，保证花纹抓地性能；



## 03 抗撕裂型配方

全新抗撕裂型配方，更加耐磨，有效应对各种极端路况；



## 06 3层增强胎体结构

3层增强胎体结构，通过计算机仿真优化，提供优异的抗冲击性能、耐久性能和操控性能；





# WILDTRAXX RT



RANGE:17-24

SECTION WIDTH:275-345

SPEED RATE:R/S

## 01 开放式花纹

中间花纹块交错排列，保证轮胎在铺装路面行驶更加舒适；肩部开放式花纹设计，在非铺装路面提供更加优异的通过性能。



## 02 强抓地力

交叉互锁花纹设计，提升轮胎牵引力，适应泥地、沙地、雪地等各种恶劣路况。



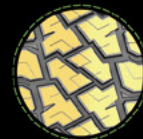
## 03 坚硬强壮的胎侧防护

胎肩花纹凹凸错位，提供额外抓地力，即使在泥泞路面依然提供较强牵引能力；厚实的胎侧立体防护构造，保护胎侧应对撞击；利爪造型犀利，抓地性能优异。



## 04 大花纹块设计

花纹中心块更多的曲折边缘，增加更高抓地性能，与其他花纹块更具有连续性，花纹外观更加突出；大块的花纹设计提供更大的接触面积，花纹块之间由加强结构连接，提供更好的操纵性和更安静的驾驶性能。



## 05 耐磨型配方

全新耐磨型配方，能够适合一些比较苛刻的路面，超长的行驶里程保证了轮胎寿命。



## 06 立体结构沟底排石设计

花纹沟底部增加排石结构，及时排除花纹沟夹杂石子，保证花纹抓地性能。





# WILDTRAXX AT



RANGE: 15-20

SECTION WIDTH: 235-315

SPEED RATE: T/S/R



## 01 强抓地力

块状花纹设计，适应各种恶劣路况；  
花纹边缘曲折，提升轮胎通过性能；



## 02 曲折花纹沟

高密度曲折钢片沟槽，在湿地路面有效排除积水，提供持续稳定的抓地力；  
曲折花纹沟设计，牵引力更加强大；



## 03 耐磨型配方

全新耐磨型配方，能够适合一些比较苛刻的路面，超长的行驶里程保证了轮胎寿命；



## 04 犀利的胎肩防护

胎肩曲折花纹设计，提供额外抓地力，即使在泥泞路面依然提供较强牵引能力；  
胎侧立体保护构造，强化耐切割性能，保护胎侧应对撞击；



## 05 增强型轮胎结构

多层胎体增强型轮胎结构，通过计算机仿真优化，提升轮胎强度及通过性能；



## 06 花纹加强筋结构

花纹块之间设计有加强筋结构，增加花纹块强度，提升轮胎耐久性能及操控性能；



## WILDTRAXX M/T

Wheel Diameter	Sizes		Sidewall Description	Tread Depth	
	Description			MM	1/32"
16"	LT245/75R16	€ 120/116Q	RBL	15.0	18.8
	LT265/75R16	€ 123/120Q	RBL	15.0	18.8
	LT285/75R16	€ 126/123Q	RBL	15.0	18.8
	LT315/75R16	€ 127/124Q	RBL	15.0	18.8
17"	LT265/70R17	€ 121/118Q	RBL	15.0	18.8
	LT285/70R17	€ 121/118Q	RBL	15.0	18.8
18"	LT275/65R18	€ 123/120Q	RBL	15.0	18.8
	LT285/65R18	€ 125/122Q	RBL	15.0	18.8
20"	LT275/65R20	€ 126/123Q	RBL	15.0	18.8
	LT285/65R20	€ 127/124Q	RBL	15.0	18.8
15"	31X10.50R15LT	C 109Q	RBL	15.0	18.8
	33X12.50R15LT	C 108Q	RBL	15.0	18.8
17"	33X12.50R17LT	€ 120Q	RBL	15.0	18.8
	35X12.50R17LT	€ 125Q	RBL	15.0	18.8
18"	33X12.50R18LT	€ 118Q	RBL	15.0	18.8
	35X12.50R18LT	€ 123Q	RBL	15.0	18.8
20"	33X12.50R20LT	€ 114Q	RBL	15.0	18.8
	35X12.50R20LT	€ 121Q	RBL	15.0	18.8
	37X13.50R20LT	€ 127Q	RBL	15.0	18.8
22"	40X15.50R20LT	€ 130Q	RBL	15.0	18.8
	33X12.50R22LT	€ 109Q	RBL	15.0	18.8
	35X12.50R22LT	€ 117Q	RBL	15.0	18.8
24"	37X13.50R22LT	€ 123Q	RBL	15.0	18.8
	40X15.50R22LT	€ 128Q	RBL	15.0	18.8
	33X12.50R24LT	€ 104Q	RBL	15.0	18.8
	35X12.50R24LT	€ 114Q	RBL	15.0	18.8
	37X13.50R24LT	€ 120Q	RBL	15.0	18.8
	40X15.50R24LT	€ 128Q	RBL	15.0	18.8

## WILDTRAXX R/T

Wheel Diameter	Sizes		Sidewall Description	Tread Depth	
	Description			MM	1/32"
17"	*LT305/65R17	€ 121/118S	BSW	13.1	16.5
	*LT315/70R17	€ 121/118S	BSW	13.1	16.5
18"	*LT305/60R18	€ 121/118S	BSW	13.1	16.5
	*LT325/65R18	€ 127/124S	BSW	13.1	16.5
20"	*LT275/55R20	€ 120/117S	BSW	13.1	16.5
	*LT285/55R20	€ 122/119S	BSW	13.1	16.5
	*33X12.50R20LT	€ 123R	BSW	13.1	16.5
	*35X12.50R20LT	€ 126R	BSW	13.1	16.5
22"	*33X12.50R22LT	€ 123R	BSW	13.1	16.5
	*35X12.50R22LT	€ 126R	BSW	13.1	16.5
24"	*35X12.50R24LT	€ 126R	BSW	13.1	16.5
	*37X13.50R24LT	€ 129R	BSW	13.1	16.5

## WILDTRAXX A/T

Wheel Diameter	Sizes		Sidewall Description	Tread Depth	
	Description			MM	1/32"
16"	P235/70R16	106T	RWL	8.5	10.7
	P245/70R16	111TXL	RWL	10.0	12.5
	P245/75R16	111T	RWL	10.0	12.5
	P255/70R16	111T	RWL	10.0	12.5
	P265/70R16	112T	RWL	8.5	10.7
	P275/70R16	114T	RWL	8.5	10.7
17"	P245/65R17	111TXL	RWL	10.0	12.5
	P245/70R17	110T	RWL	10.0	12.5
	P265/65R17	112T	RWL	8.5	10.7
	P265/70R17	115T	RWL	10.0	12.5
	P275/65R17	115T	RWL	8.5	10.7
	P285/65R17	116T	RWL	8.5	10.7
18"	P265/60R18	114TXL	RWL	10.0	12.5
	P265/65R18	114T	RWL	10.0	12.5
	P265/70R18	116T	RWL	10.0	12.5
20"	P275/65R18	116T	RWL	10.0	12.5
	P275/55R20	117TXL	RWL	10.0	12.5
	P275/60R20	119TXL	RWL	10.0	12.5
15"	31X10.50R15LT	C 109S	RWL	12.3	15.4
	33X12.50R15LT	C 108S	RWL	12.3	15.4
	*35X12.50R15LT	C 113R	RWL	12.3	15.4
16"	*LT235/75R15	C 104/101S	RWL	12.3	15.4
	LT235/85R16	€ 120/116S	RWL	12.3	15.4
	LT245/75R16	€ 120/116S	RWL	12.3	15.4
	LT265/75R16	€ 123/120S	RWL	12.3	15.4
17"	LT285/75R16	€ 126/123S	RWL	12.3	15.4
	LT305/70R16	€ 124/121S	RWL	12.3	15.4
	LT315/75R16	€ 127/124S	RWL	12.3	15.4
	LT235/80R17	€ 120/117S	RWL	12.3	15.4
	LT245/75R17	€ 121/118S	RWL	12.3	15.4
	LT265/70R17	€ 121/118S	RWL	12.3	15.4
	LT285/70R17	€ 121/118S	RWL	12.3	15.4
	LT265/70R18	€ 124/121S	RWL	12.3	15.4
	LT275/65R18	€ 123/120S	RWL	12.3	15.4
	LT275/70R18	€ 125/122S	RWL	12.3	15.4
20"	LT285/65R18	€ 125/122S	RWL	12.3	15.4
	LT265/60R20	€ 121/118S	RWL	12.3	15.4
	LT275/55R20	€ 120/117S	RWL	12.3	15.4
	LT275/60R20	€ 123/120S	RWL	12.3	15.4
	LT275/65R20	€ 126/123S	RWL	12.3	15.4
	LT285/65R20	€ 127/124S	RWL	12.3	15.4
	LT305/55R20	€ 121/118S	RWL	12.3	15.4

\*New Developing Sizes.

The labelling information is subject to change without notice.

# PROMOTION







**LANDSPIDER** 

勝馳輪胎(香港)有限公司 | 青島勝馳輪胎有限公司

[WWW.LANDSPIDERTIRE.COM](http://WWW.LANDSPIDERTIRE.COM)